

L'Empagliflozin : un nouveau médicament dans le traitement du diabétique de type II à haut risque cardiovasculaire.

D'après Zinman B & al. *New England Journal of Medicine*. 2015 Sep 17

Dans cette étude prospective, les auteurs se sont intéressés à un inhibiteur sélectif d'un cotransporteur sodium-glucose (l'Empagliflozin) permettant de réduire la réabsorption rénale du glucose et ainsi réduire le taux de glycémie. Ce médicament a déjà été décrit pour réduire les niveaux d'hémoglobine glyquée chez des patients souffrant de diabète de type 2, avec des effets sur la perte de poids et la réduction de la pression artérielle systémique. Dans cette étude randomisée, conduite en double aveugle, l'empagliflozin a été comparé à un placebo avec une dose de 10 ou 25mg chez des patients à haut risque cardiovasculaire et présentant un diabète de type 2 déséquilibré.

Le critère de jugement principal était composite associant les décès d'origine cardiovasculaire, l'infarctus du myocarde et l'accident vasculaire cérébral non fatal.

Au total plus de 7000 patients ont été inclus dont 4220 ont été traités par l'Empagliflozin avec des résultats positifs avec une réduction significative du critère de jugement principal (figure 1). En terme de tolérance l'Empagliflozin était comparable au placebo mais présentait néanmoins un surcroît d'infection urinaire chez les femmes.

Il s'agit donc d'un médicament prometteur dont les effets positifs sont observés chez des patients recevant les thérapeutiques usuelles pour les autres facteurs de risque cardiovasculaires.

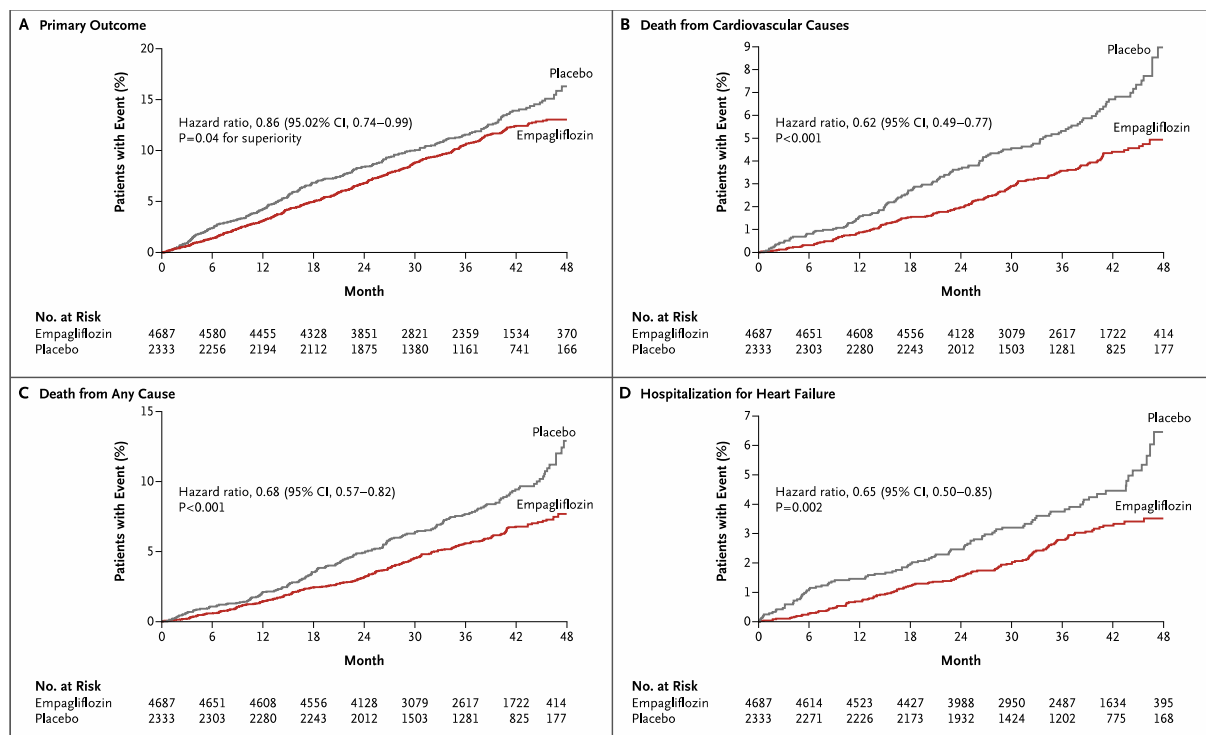


Figure 1